

ȚEVI U-PVC PENTRU PUȚURI



ȚEVI FILTRU U-PVC PENTRU FILTRAREA EFICIENTĂ A APELOR SUBTERANE

Țevile filtru U-PVC Hasspipe sunt proiectate cu precizie pentru a asigura o filtrare superioară a apelor subterane în proiectele de foraj de mare adâncime și extracție a apei. Aceste țevi reprezintă inima unui foraj reușit, fiind concepute pentru a maximiza debitul de apă, menținând în același timp integritatea structurală în diverse condiții de sol.

Control Avansat al Nisipului și Debit Optim de Apă

Țevile noastre filtru din PVC sunt esențiale pentru prevenirea pătrunderii nisipului și a particulelor fine în coloana puțului, protejând astfel pompa și prelungind durata de viață a forajului.

Filtrele Hasspipe dispun de fante prelucrate cu precizie, care asigură:

- **Filtrare Optimă:**

Ecrane de înaltă performanță pentru controlul nisipului, care echilibrează debitul de apă cu excluderea sedimentelor.

- **Integrare în Sistem:**

Un sistem compatibil cu tubajul, care funcționează perfect cu seriile noastre de țevi pline de 100m și 300m.

- **Durabilitate:**

Rezistență mecanică ridicată și anticorozivitate, oferind o alternativă ușoară și superioară filtrelor metalice tradiționale.

- **Precizie Tehnică:**

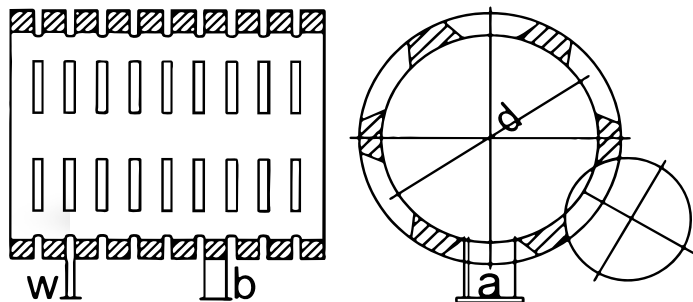
Fabricate cu țevi de admisie cu fante de precizie, respectând standardele stricte TS 11794 și ISO 9001.

Performanță Fiabilă în Formațiuni Geologice Diverse

Indiferent dacă sunt utilizate în foraje de mică adâncime pentru irigații sau în puțuri industriale adânci, țevile filtru Hasspipe oferă stabilitate pe termen lung și o instalare facilă. Combinând țevile noastre perforate din PVC cu soluțiile noastre de tubaj de înaltă calitate, asigurați un sistem de extracție a apei stabil, eficient și fără blocaje pentru deceniile viitoare.

Sfatul Expertului: Alegerea dimensiunii fantei (slot) trebuie să fie direct corelată cu granulația straturii acvifer. Utilizarea unei țevi filtru necorespunzătoare poate duce la colmatarea forajului în scurt timp.

ȚEVI CU FILTRU



Lățimea Fantei mm	Descriere	Dimensiunea Pietrișului Recomandată
0,5 mm	Filtrare Fină	Pietriș 1-2 mm
0,75 mm	Filtrare Standard	Pietriș 2-3 mm
1,00 mm	Filtrare Medie	Pietriș 3-5 mm
2,00 mm	Filtrare cu Debit Ridicat	Pietriș Grosier

„Filtrele noastre cu fante sunt proiectate conform standardelor TS 11794 și sunt disponibile cu lățimi ale fantelor de 0,50, 0,75, 1,00 și 2,00 mm. Aceste fante transversale, tăiate cu precizie perpendicular pe axul țevii, sunt optimizate pentru a asigura un aflux maxim de apă și o filtrare ideală în interiorul puțului.”