

ȚEVI U-PVC PENTRU PUȚURI



ACCESORII PENTRU PUȚURI

Accesoriile pentru țevi de puț sunt esențiale pentru montajul sigur al sistemelor de foraj. Hasspipe oferă accesorii compatibile cu țevile U-PVC.

Reducțiile permit conectarea diferitelor diametre. Spurs întăresc capetele sistemului. Clemele de montaj (pipe clamp) asigură manipulare sigură. Capetele de manevră quick-lock facilitează coborârea și alinierea țevelor.

Produse conform TS 11794 și ISO 9001.



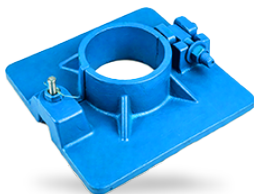
Dimensiunile Spurului

Diametru	Material
140	PE
175	PE
200	PE
225	PE
280	PE



Dimensiuni pentru Reductoare

D1 mm	D2 mm	Material
175	140	PE
200	175	PE
225	200	PE
280	225	PE



Dimensiuni Clemă de Fixare Țeavă

Diametru	Material
140	Iron
175	Iron
200	Iron
225	Iron
250	Iron
280	Iron



Cap de manevră cu blocare rapidă

Diametru	Material
140	Iron
175	Iron
200	Iron
225	Iron
280	Iron

Papuci (Capace de fund)

Această componentă critică, utilizată la baza coloanei puțului, sigilează capătul țevii de coloană pentru a preveni pătrunderea sedimentelor, a nisipului sau a nămolului în sistem prin partea inferioară.

Funcție Principală:
Asigură o etanșare sigură la baza puțului.

Design:
Formă conică pentru o introducere ușoară în gaura de foraj.

Material:
U-PVC de înaltă calitate, rezistent la impact și anticoroziv.

Reducții (Reducții pentru țevi de coloană)

Utilizate atunci când este necesară o tranziție între două diametre diferite de țeavă în cadrul aceluiași puț. Oferă o conexiune etanșă și solidă din punct de vedere structural între țevile cu diametru mare și mic.

Funcție Principală:
Oferă o tranziție perfectă între diferite dimensiuni de țeavă.

Conexiune:
Dispune de un sistem de filet trapezoidal standard, 100% compatibil cu sistemele HASSPIPE.

Clemă de instalare a țevelor

Un echipament robust conceput pentru a susține în siguranță coloana de țevi la gura puțului în timpul instalării sau întreținerii. Previne alunecarea țevelor în puț în timpul adăugării de noi secțiuni.

Funcție Principală:
Susține în siguranță greutatea întregii coloane de țevi în timpul instalării.

Material:
Fabricat din fontă sau oțel de înaltă rezistență.

Compatibilitate:
Disponibil în diferite dimensiuni pentru a se potrivi cu diferite diametre de țevi.

Cap de manevră cu blocare rapidă

Un aparat specializat utilizat pentru a coborî sau a ridica coloana de țevi în puț. Mecanismul său de cuplare rapidă în partea superioară a țevii permite macaralelor sau palanelor să transporte țevile în siguranță.

Funcție Principală:
Facilitează coborârea sau scoaterea verticală a țevelor.

Eficiență:
Dispune de un mecanism de atașare/detașare rapidă pentru a economisi timp în timpul instalării.