

The logo consists of a stylized globe icon made of horizontal and vertical lines, followed by the text "HASS PIPE" in a bold, blue, sans-serif font.

HASS PIPE



CATALOGO

www.hasspipe.com



Hasspipe produce sistemi di tubazioni sicuri, resistenti e di lunga durata per le risorse idriche sotterranee. Nei nostri moderni stabilimenti produciamo tubi di pozzo U-PVC, tubi di colonna e tubi incollati conformi agli standard internazionali, offrendo soluzioni di alta qualità per le esigenze del settore.

Tutti i nostri prodotti sono progettati per garantire prestazioni massime in condizioni difficili e passano attraverso avanzati processi di controllo qualità prima di essere immessi sul mercato. I sistemi di tubazioni che sviluppiamo per approvvigionamento idrico sotterraneo, applicazioni di perforazione e sistemi idrici industriali hanno conquistato la fiducia degli utenti grazie alla loro elevata resistenza, struttura ermetica e lunga durata.

La nostra priorità in Hasspipe è fornire non solo tubi ma soluzioni idriche affidabili e sostenibili. Con il nostro approccio innovativo, l'expertise ingegneristica e il team professionale, aggiungiamo valore a sempre più progetti.

La nostra missione è offrire soluzioni di tubazioni ad alte prestazioni, resistenti e durature; la nostra visione è essere il primo nome che viene in mente per tubi di pozzo U-PVC e tubi di colonna in Turchia e nel mondo.

Qualità, sicurezza e sostenibilità sono la base di Hasspipe. Siamo qui per costruire insieme i sistemi idrici del futuro.



TUBI DI RIVESTIMENTO U-PVC **03**

TUBI PER PERFORAZIONE FINO A 100 METRI PER APPLICAZIONI IN POZZI SUPERFICIALI **04**

TUBI PER PERFORAZIONE FINO A 300 METRI PER APPLICAZIONI IN POZZI PROFONDI **05**

TUBI FILTRANTI FESSURATI IN U-PVC PER UN'EFFICIENTE FILTRAZIONE DELLE ACQUE SOTTERRANEE **06**

ACCESSORI PER TUBI DA POZZO **07**

TUBI PER COLONNE DI MANDATA U-PVC **08**

COLONNE DI MANDATA U-PVC MEDIUM DUTY (FINO A 150M) **09**

COLONNE DI MANDATA U-PVC STANDARD DUTY (FINO A 200M) **10**

COLONNE DI MANDATA U-PVC HEAVY DUTY (FINO A 270M) **11**

RACCORDI PER TUBI COLONNA **12**

TUBI IN U-PVC CON GIUNZIONE A SALDATURA CHIMICA **14**

TUBI IN U-PVC CON GIUNZIONE A SALDATURA CHIMICA PER IL RIVESTIMENTO PERMANENTE DI POZZI **15**

TUBI DI RIVESTIMENTO U-PVC



TUBI PER PERFORAZIONE FINO A 100 METRI PER APPLICAZIONI IN POZZI SUPERFICIALI

I tubi Hasspipe per profondità fino a 100 metri sono specificamente progettati per offrire prestazioni sicure, durevoli ed efficienti in applicazioni idriche superficiali e di media profondità. Questi tubi leggeri in U-PVC rappresentano un'alternativa moderna e ad alta resistenza ai materiali tradizionali, offrendo una resistenza superiore ai fattori ambientali e alla corrosione.

Soluzioni Ottimizzate per Irrigazione e Pozzi Domestici

Progettati per pozzi fino a 100 metri, i nostri tubi per perforazioni superficiali sono ampiamente preferiti nei progetti di irrigazione e domestici grazie al loro elevato rapporto resistenza-peso. Come soluzione di tubazione facile da installare, riducono significativamente i tempi di manodopera e i costi operativi sul campo.

I vantaggi principali della Serie 100m includono:

- *Compatibilità del Sistema:*
Completamente compatibili con i tubi filtranti per un sistema integrato di rivestimento e filtrazione senza interruzioni.

- *Affidabilità:*

Le filettature trapezoidali lavorate di precisione garantiscono connessioni sicure, ermetiche e un allineamento corretto durante l'installazione della pompa.

- *Standard di Qualità:*

Prodotti in stretta conformità con i sistemi di gestione della qualità TS 11794 e ISO 9001.

Costruzione di Pozzi Economica e ad Alte Prestazioni

Per i progetti in cui la velocità e l'efficienza dei costi sono critiche, il casing U-PVC Hasspipe da 100 metri offre una soluzione economica senza compromettere la qualità. Questi tubi garantiscono un riempimento di ghiaia (drenaggio) uniforme e stabilità a lungo termine per tutte le esigenze di tubazioni per pozzi domestici.

TUBI DI PERFORAZIONE PER
PROFONDITÀ DI 100 METRI



Diametro del Tubo		Spessore Teorico del Tubo mm	Peso Teorico del Tubo kg/mt.
mm	inch		
Ø113	4"	4,75	2,489
Ø125	4 1/2"	5	2,904
Ø140	5"	5,9	3,831
Ø160	5 1/2"	6,8	5,043
Ø175	6"	7	5,692
Ø200	7 1/2"	8	7,435
Ø225	8"	8,9	9,309
Ø250	9"	10	11,617
Ø280	10"	11,3	14,697
Ø330	12"	13,40	19,90

I risultati sono stime proporzionali basate sul peso di riferimento fornito; i valori reali possono variare leggermente a causa delle tolleranze di produzione, delle differenze di densità o delle variazioni del diametro interno/esterno.

TUBI PER PERFORAZIONE FINO A 300 METRI PER APPLICAZIONI IN POZZI PROFONDI

I tubi Hasspipe per profondità fino a 300 metri sono specificamente progettati per soddisfare i rigorosi requisiti dei progetti di estrazione di acque sotterranee ad alta pressione e grande profondità. Progettati per la massima stabilità, questi tubi in U-PVC per perforazioni profonde rappresentano un'alternativa superiore e antiruggine all'acciaio per le infrastrutture idriche situate a grandi profondità.

Progettati per un'Elevata Resistenza al Collasso e Estrazione Profonda

I tubi in U-PVC adatti a profondità fino a 300 metri devono resistere a una pressione esterna significativa. I nostri tubi ad alta resistenza al collasso sono prodotti con uno spessore di parete maggiorato per garantire prestazioni a lungo termine nelle applicazioni di rivestimento industriale dei fori di trivellazione.

Perché scegliere la Serie 300m per progetti profondi?

- Resistenza Avanzata:

Forza meccanica elevata, calibrata per la costruzione di pozzi profondi fino a 300 metri.

- Sistema Integrato:

La piena compatibilità con i tubi filtranti garantisce un sistema di perforazione efficiente con filtrazione ottimizzata.

- Filettatura di Precisione:

Le filettature trapezoidali forniscono connessioni sicure e prive di perdite, garantendo un allineamento accurato anche a profondità estreme.

- Qualità Garantita:

Pienamente conforme alla norma TS 11794 ve monitorato dal sistema di gestione della qualità ISO 9001.

Prestazioni Affidabili in Condizioni Geologiche Impegnative

Per l'estrazione su larga scala e industriale, i tubi in PVC a spessore maggiorato Hasspipe offrono la durata necessaria per ambienti ad alta pressione. Grazie alla nostra ingegneria di precisione, questi tubi compatibili con i filtri rappresentano la soluzione più affidabile per l'integrità del pozzo profondo e un flusso d'acqua efficiente.



Diametro del Tubo		Spessore Teorico del Tubo mm	Peso Teorico del Tubo kg/mt.
mm	inch		
Ø113	4"	5,7	2,961
Ø125	4 1/2"	6,2	3,565
Ø140	5"	7	4,506
Ø160	5 1/2"	8,3	6,095
Ø175	6"	8,8	7,079
Ø200	7 1/2"	10,3	9,458
Ø225	8"	11,4	11,787
Ø250	9"	12,6	14,479
Ø280	10"	14,4	18,513
Ø330	12"	17,90	25,90

I risultati sono stime proporzionali basate sul peso di riferimento fornito; i valori reali possono variare leggermente a causa delle tolleranze di produzione, delle differenze di densità o delle variazioni del diametro interno/esterno.

TUBI DI PERFORAZIONE PER
PROFONDITÀ DI 300 METRI

TUBI FILTRANTI FESSURATI IN U-PVC PER UN'EFFICIENTE FILTRAZIONE DELLE ACQUE SOTTERRANEE

I tubi filtranti fessurati in U-PVC Hasspipe sono progettati con precisione per fornire una filtrazione superiore nei progetti di estrazione idrica e pozzi profondi. Questi tubi rappresentano il cuore di un pozzo di successo, studiati per massimizzare l'afflusso d'acqua mantenendo l'integrità strutturale in diverse condizioni del suolo.

Controllo Avanzato della Sabbia e Flusso Ottimale dell'Acqua

I nostri tubi filtranti in PVC sono essenziali per impedire l'ingresso di sabbia e particelle fini nella colonna del pozzo, proteggendo la pompa e prolungando la vita utile della perforazione.

I filtri Hasspipe presentano fessure lavorate con precisione che garantiscono:

- *Filtrazione Ottimale:*
Filtri per il controllo della sabbia ad alte prestazioni che bilanciano l'afflusso d'acqua con l'esclusione dei sedimenti.

- *Integrazione del Sistema:*
Un sistema di rivestimento compatibile con i tubi filtranti che lavora senza soluzione di continuità con le nostre serie di tubi lisci da 100m e 300m.

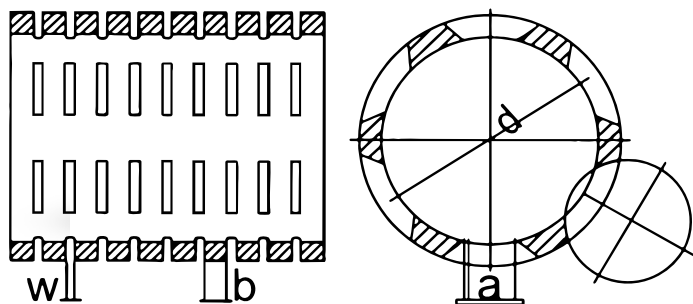
- *Durata:*
Elevata resistenza meccanica e alla corrosione, offrendo un'alternativa leggera ma superiore ai tradizionali filtri metallici.

- *Precisione Tecnica:*
Prodotti con fessure di precisione che seguono rigorosi standard TS 11794 e ISO 9001.

Prestazioni Affidabili in Diverse Formazioni Geologiche

Sia che vengano utilizzati in irrigazioni superficiali o in pozzi industriali profondi, i tubi filtro Hasspipe garantiscono stabilità a lungo termine e facilità di installazione. Combinando i nostri tubi in PVC microfessurati con le nostre soluzioni di rivestimento di alta qualità, assicurerete un sistema di estrazione idrica stabile, efficiente e privo di intasamenti per i decenni a venire.

TUBI FILTRANTI



Apertura Fessura mm	Descrizione	Dimensione Ghiaia Raccomandata
0,5 mm	Filtrazione Fine	Ghiaia 1-2 mm
0,75 mm	Filtrazione Standard	Ghiaia 2-3 mm
1,00 mm	Filtrazione Media	Ghiaia 3-5 mm
2,00 mm	Filtrazione ad Alto Flusso	Ghiaia Grossolana

"I nostri filtri microfessurati sono progettati secondo gli standard TS 11794 e sono disponibili con aperture di 0,50, 0,75, 1,00 e 2,00 mm. Queste fessure trasversali, tagliate con precisione perpendicolarmente all'asse del tubo, sono ottimizzate per garantire il massimo afflusso d'acqua e una filtrazione ideale all'interno del pozzo."

ACCESSORI PER TUBI DA POZZO

Gli accessori per tubi da pozzo sono indispensabili per il montaggio sicuro del sistema. Hasspipe fornisce accessori compatibili con tubi U-PVC di rivestimento e filtranti.

Le riduzioni collegano tubi di diametri diversi.
 Gli spurs rinforzano le estremità del sistema.
 I pipe clamp consentono una movimentazione sicura.
 Le teste di manovra quick-lock facilitano l'allineamento e l'installazione.

Prodotti secondo TS 11794 e ISO 9001.



Dimensioni degli Speroni

Diametro	Materiale
140	PE
175	PE
200	PE
225	PE
280	PE

Scarpe (Tappi di fondo)

Questo componente critico, utilizzato all'estremità inferiore della colonna del pozzo, sigilla il terminale del tubo per impedire a sedimenti, sabbia o fango di entrare nel sistema dal fondo.

Funzione Principale:

Garantisce una sigillatura sicura sul fondo del pozzo.

Design:

Forma conica per un facile inserimento nel foro di sondaggio.

Materiale:

U-PVC di alta qualità, resistente agli urti e anticorrosione.



Dimensioni delle Riduzioni

D1 mm	D2 mm	Materiale
175	140	PE
200	175	PE
225	200	PE
280	225	PE

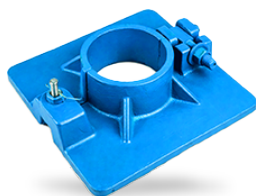
Riduzioni (Riduttori per tubi di rivestimento)

Utilizzate quando è necessaria una transizione tra due diversi diametri di tubo nello stesso pozzo. Forniscono una connessione a tenuta stagna e strutturalmente solida tra tubi di grande e piccolo diametro.

Funzione Principale: Offre una transizione fluida tra diverse dimensioni di tubo.

Connessione:

Dotata di un sistema di filettatura trapezoidale standard compatibile al 100% con i sistemi HASSPIPE.



Dimensioni del Morsetto per Tubi

Diametro	Materiale
140	Iron
175	Iron
200	Iron
225	Iron
250	Iron
280	Iron

Morsetto di installazione tubi

Un'attrezzatura per carichi pesanti progettata per sostenere saldamente la colonna di tubi sulla testa del pozzo durante l'installazione o la manutenzione. Impedisce ai tubi di scivolare nel pozzo durante l'aggiunta di nuove sezioni.

Funzione Principale:

Sostiene in sicurezza il peso dell'intera colonna di tubi durante l'installazione.

Materiale:

Realizzato in ghisa o acciaio ad alta resistenza.

Compatibilità:

Disponibile in varie dimensioni per adattarsi ai diversi diametri dei tubi.



Maneuving Head Dimensions

Diameter	Material
140	Iron
175	Iron
200	Iron
225	Iron
280	Iron

Testa di manovra a innesto rapido

Apparato specializzato utilizzato per calare o sollevare la colonna di tubi nel pozzo. Il suo meccanismo di aggancio rapido sulla parte superiore del tubo consente a gruo paranchi di trasportare i tubi in sicurezza.

Funzione Principale:

Facilita la discesa o la rimozione verticale dei tubi.

Efficienza:

Dotata di un meccanismo di attacco/stacco rapido per risparmiare tempo durante l'installazione.

TUBI PER
COLONNE DI
MANDATA
U-PVC



COLONNE DI MANDATA U-PVC MEDIUM DUTY (FINO A 150M)

Le colonne di mandata U-PVC Medium Duty Hasspipe sono specificamente progettate per installazioni in pozzi fino a 150 metri. Ideata per fornire una soluzione performante ma economica, questa serie è ideale per progetti che richiedono una trasmissione idrica affidabile senza la necessità di rinforzi per profondità elevate.

Resistenza Ottimizzata per Applicazioni a 150 Metri di Profondità

I nostri tubi per colonne da 150m rappresentano la perfetta soluzione professionale d'ingresso per il pompaggio di acque sotterranee. Sono ottimizzati per carichi medio-leggeri, rendendoli la scelta più vantaggiosa in termini di costi per pozzi domestici e irrigazioni su piccola scala.

Le caratteristiche principali della Serie Medium Duty includono:

- **Prestazioni Cost-Efficient:**
Elevata durata a un prezzo competitivo, specifica per tubi per pompe con profondità di 150 metri.
- **Materiale Anticorrosione:**
A differenza delle alternative in metallo, il nostro U-PVC previene incrostazioni e ruggine, garantendo acqua pulita e una lunga vita utile.
- **Facilità di Installazione:**
La struttura leggera delle colonne di mandata riduce i tempi di manodopera e il carico fisico sulle attrezzature di testa pozzo.
- **Filettatura di Precisione:**
Presenta filettature lavorate con cura che garantiscono prestazioni prive di perdite e un facile allineamento durante l'installazione della pompa sommersa.

Qualità Affidabile per Carichi di Pompaggio Medio-Leggeri

Prodotte sotto il rigoroso sistema di gestione della qualità ISO 9001, le colonne di mandata U-PVC Medium Duty Hasspipe offrono una connessione sicura e stabile per le vostre pompe sommerse. Se il vostro progetto richiede un equilibrio tra convenienza e affidabilità tecnica per profondità fino a 150 metri, questa serie è la scelta di fiducia del settore.

Nel calcolo della pressione, ciò che conta non è la profondità a cui il tubo viene calato nel pozzo, ma l'altezza manometrica totale che la pompa deve sollevare.



MEDIA RESISTENZA

Tubi Colonna Media Resistenza 150 M

Serie di Tubi	Diametro Esterno		Diametro Nominale		Altezza Sicura della Pompa	Pressione Idrostatica Sicura	Carico di Trazione Sicuro	Carico di Rottura
	mm	inch	mm	m				
media	42	1 1/4"	32	150	15	940	1600	
	48	1 1/2"	40	150	15	1150	1950	
	60	2"	50	150	15	1500	2850	
	75	2 1/2"	65	150	15	1950	4300	
	88	3"	80	150	15	3000	6100	
	113	4"	100	150	15	5350	9800	
	140	5"	125	150	15	7650	14500	
	165	6"	150	150	15	11000	19000	

Le informazioni di dimensionamento per i tubi di colonna della serie Medium sono riportate in modo completo nella tabella sottostante, per consentire una scelta adeguata ai requisiti del sistema.

COLONNE DI MANDATA U-PVC STANDARD DUTY (FINO A 200M)

Le colonne di mandata U-PVC Standard Duty Hasspipe sono specificamente progettate per sistemi di pompaggio che richiedono una maggiore affidabilità in installazioni di pozzi medio-profondi. Progettate per profondità fino a 200 metri, queste colonne rappresentano una soluzione di livello professionale per progetti di estrazione di acque sotterranee impegnativi.

Resistenza Rinforzata per Applicazioni di Pompaggio in Pozzi Profondi

La nostra serie Standard Duty è sviluppata per applicazioni in cui le profondità operative e i carichi della pompa superano i limiti dei modelli più leggeri. Con tubi montanti a parete rinforzata, Hasspipe garantisce un funzionamento stabile della pompa anche sotto l'aumento della pressione idrostatica tipica delle profondità di 200 metri.

I principali vantaggi della Serie 200m includono:

- *Maggiore Resistenza Meccanica: Progettata per sostenere il peso di pompe sommerse più grandi e colonne d'acqua più profonde.*
- *Resistenza alla Corrosione e alle Incrostazioni: Elimina i rischi di ruggine e calcare associati all'acciaio, garantendo acqua pulita e prestazioni costanti.*
- *Filettature Lavorate di Precisione: Presenta giunti trapezoidali sicuri e privi di perdite che garantiscono un allineamento accurato e una facile installazione.*
- *Materiale di Alta Qualità: Prodotto in U-PVC specializzato sotto la gestione della qualità ISO 9001, garantendo una lunga vita utile.*

Lo Standard Affidabile del Settore per l'Estrazione Professionale

Sia per uso industriale che agricolo su larga scala, le colonne di mandata a resistenza potenziata Hasspipe offrono la durata necessaria per la stabilità del pompaggio a lungo termine. Quando il vostro progetto richiede più di una soluzione di base, i nostri tubi di pompaggio U-PVC Standard Duty forniscono la qualità costante necessaria per pozzi fino a 200 metri.

Nel calcolo della pressione, ciò che conta non è la profondità a cui il tubo viene calato nel pozzo, ma l'altezza manometrica totale che la pompa deve sollevare.



RESISTENZA STANDARD

Tubi Colonna a Resistenza Standard 200 M

Serie di Tubi	Diametr Esterno	Diametro Nominale		Altezza Sicura della Pompa	Pressione Idrostatica Sicura	Carico di Trazione Sicuro	Carico di Rottura
	mm	inch	mm	m	kg/cm ² Bar-Atü	kg	kg
standard	42	1 1/4"	32	200	20	1410	2400
	48	1 1/2"	40	200	20	1650	2800
	60	2"	50	200	20	2250	3800
	75	2 1/2"	65	200	20	2900	5850
	88	3"	80	200	20	4300	7450
	113	4"	100	200	20	7100	12000
	140	5"	125	200	20	10300	18500
	165	6"	150	200	20	19500	33000

Le informazioni di dimensionamento per i tubi di colonna della serie Standard Duty sono riportate in modo completo nella tabella sottostante, per consentire una scelta adeguata ai requisiti del sistema.

COLONNE DI MANDATA U-PVC HEAVY DUTY (FINO A 270M)

Le colonne di mandata U-PVC Heavy Duty Hasspipe sono specificamente progettate per le applicazioni più impegnative in pozzi profondi. Progettati per profondità fino a 270 metri, questi tubi forniscono la massima resistenza alla trazione necessaria per sostenere pesanti pompe sommerse e gestire colonne d'acqua ad alta pressione nell'estrazione su scala industriale.

Massima Durata per Sistemi di Pompaggio ad Alto Carico

Quando il vostro progetto supera i limiti standard, le nostre colonne di mandata Heavy Duty offrono la massima sicurezza e stabilità operativa. Con una struttura della parete significativamente rinforzata, questi tubi sono costruiti per resistere agli stress meccanici estremi e alle forze di trazione riscontrate nei pozzi profondi 270 metri.

Perché scegliere la Serie Heavy Duty 270m?

- **Massima Resistenza alla Trazione:**
Progettata per sostenere il peso combinato della colonna d'acqua e delle pompe sommerse ad alta capacità.
- **Prestazioni ad Alta Pressione:**
Colonne montanti specializzate per alta pressione che mantengono l'integrità sotto il funzionamento costante in pozzi profondi.
- **Corrosione Zero:**
Resistenza al 100% alla ruggine e alle acque sotterranee aggressive, garantendo una lunga vita utile anche in ambienti chimici ostili.
- **Connessioni Filettate Sicure:**
I giunti lavorati di precisione assicurano un sistema privo di perdite e un perfetto allineamento verticale, cruciale per la sicurezza dei pozzi profondi.

La Scelta Professionale per la Perforazione Industriale e Profonda

Prodotte secondo i rigorosi standard ISO 9001, le colonne di mandata in PVC ad alta resistenza Hasspipe rappresentano il punto di riferimento del settore per l'affidabilità. Per progetti industriali su larga scala e sistemi di pompaggio ad alto carico, la nostra serie Heavy Duty offre la tranquillità e l'eccellenza tecnica necessarie per le sfide idriche più profonde al mondo.

Nel calcolo della pressione, ciò che conta non è la profondità a cui il tubo viene calato nel pozzo, ma l'altezza manometrica totale che la pompa deve sollevare.



ALTA RESISTENZA

Tubi Colonna Ad Alta Resistenza 270 M

Serie di Tubi	Diametr Esterno	Diametro Nominale		Altezza Sicura della Pompa	Pressione Idrostatica Sicura	Carico di Trazione Sicuro	Carico di Rottura
	mm	inch	mm				
alta	42	1 1/4"	32	270	27	1700	2900
	48	1 1/2"	40	270	27	2300	3900
	60	2"	50	270	27	2850	4800
	75	2 1/2"	65	270	27	4200	7100
	88	3"	80	270	27	5850	9900
	113	4"	100	270	27	9700	16500
	140	5"	125	270	27	14100	24000
	165	6"	150	270	27	24100	41000

Le informazioni di dimensionamento per i tubi di colonna della serie Heavy Duty sono riportate in modo completo nella tabella sottostante, per consentire una scelta adeguata ai requisiti del sistema.

RACCORDI PER TUBI COLONNA

ADATTATORE INFERIORE E SUPERIORE IN ACCIAIO INOX

Gli adattatori inferiore e superiore in acciaio inox garantiscono una connessione sicura, affidabile e duratura nei punti di collegamento inferiori e superiori dei sistemi di tubi di colonna e pozzi.



Diametro	
mm	inch
42	1 1/4"
48	1 1/2"
60	2"
75	2 1/2"
88	3"
113	4"
140	5"
165	6"

ADATTATORI

ADATTATORE INFERIORE E SUPERIORE IN ACCIAIO ZINCATO

Gli adattatori inferiore e superiore in acciaio zincato garantiscono una connessione sicura, robusta e duratura nei punti di collegamento inferiori e superiori dei sistemi di tubi di colonna e pozzi, proteggendo efficacemente dalla corrosione.



Diametro	
mm	inch
42	1 1/4"
48	1 1/2"
60	2"
75	2 1/2"
88	3"
113	4"
140	5"
165	6"

TRAP PER TUBI DI COLONNA (ATTREZZO DI BLOCCAGGIO)

Il trap per tubi di colonna è progettato per bloccare e sostenere i tubi durante le operazioni di installazione e rimozione nei sistemi di pozzi e perforazione, garantendo sicurezza ed efficienza operativa.



Outer Diameter	
mm	inch
42	1 1/4"
48	1 1/2"
60	2"
75	2 1/2"
88	3"
113	4"
140	5"
165	6"

CHIAVE DI SERRAGGIO A CINGHIA

La chiave di serraggio a cinghia è uno strumento pratico utilizzato per la presa e il serraggio sicuro dei tubi colonna in PVC nelle applicazioni di perforazione e pozzi. La struttura a cinghia garantisce una presa salda senza danneggiare la superficie del tubo. Migliora la sicurezza e la rapidità di montaggio.



Outer Diameter Range	
mm	inch
42 - 165	1 1/4" - 6 1/4"

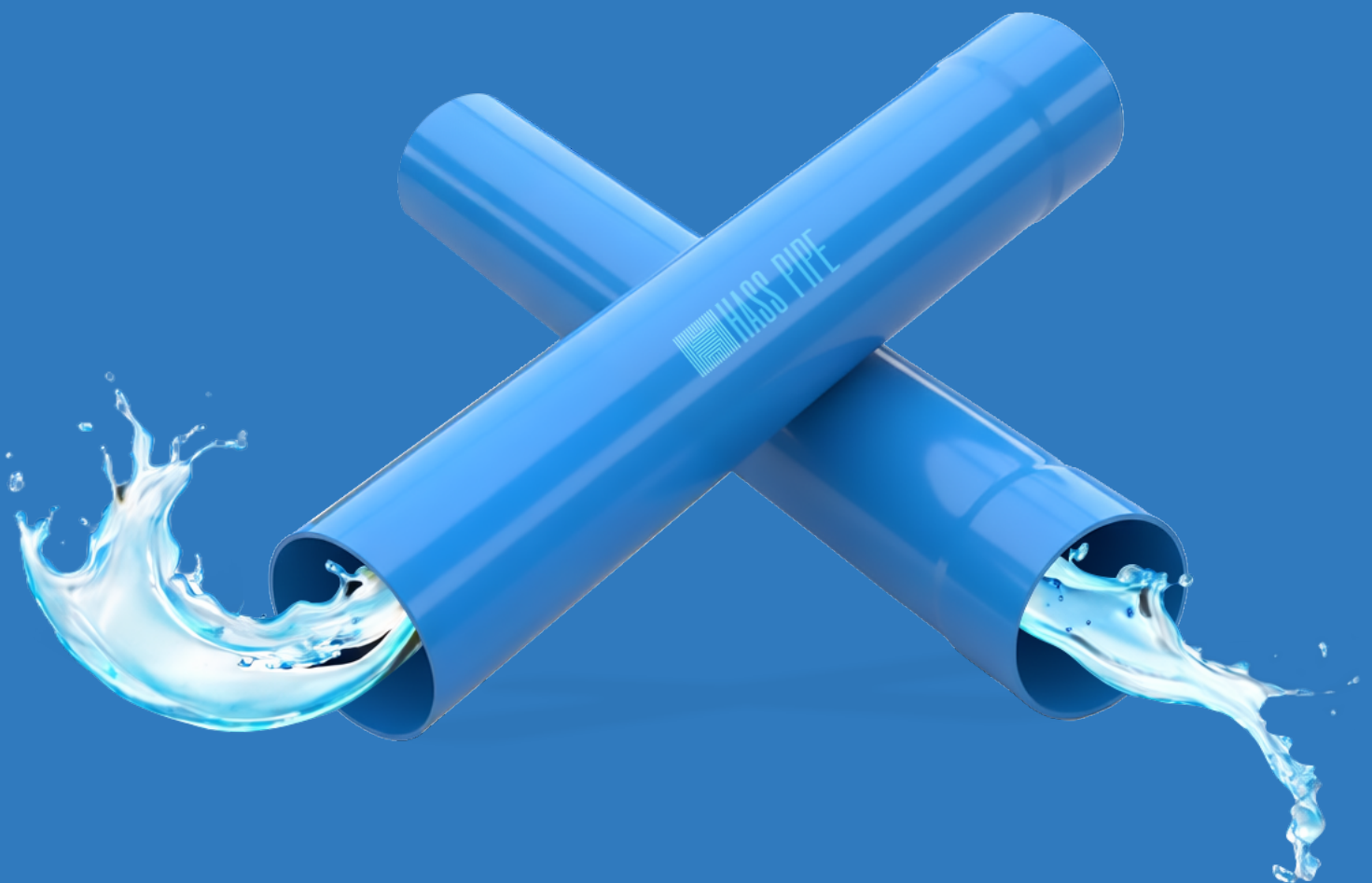
TESTA DI MANOVRA

La testa di manovra è un accessorio robusto utilizzato per il sollevamento e la guida sicura dei tubi durante le operazioni di perforazione e rivestimento dei pozzi. La struttura girevole consente la rotazione del tubo, riducendo le sollecitazioni in fase di montaggio. Compatibile con tubi colonna in PVC, migliora l'efficienza di installazione e la sicurezza.



Outer Diameter	
mm	inch
42	1 1/4"
48	1 1/2"
60	2"
75	2 1/2"
88	3"
113	4"
140	5"
165	6"

TUBI IN
U-PVC CON
GIUNZIONE A
SALDATURA
CHIMICA



TUBI IN U-PVC CON GIUNZIONE A SALDATURA CHIMICA PER IL RIVESTIMENTO PERMANENTE DI POZZI

I tubi in U-PVC Hasspipe con giunzione a saldatura chimica sono progettati per offrire prestazioni affidabili, ermetiche e durature nelle applicazioni professionali di pozzi e acque sotterranee. Ideali per progetti che richiedono una giunzione rigida e permanente, questi tubi offrono le massime prestazioni di tenuta grazie a un incollaggio chimico di alta qualità.

Sistemi a Saldatura Chimica ad Alta Integrità per Acque Sotterranee

I nostri tubi casing in PVC a bicchiere sono ampiamente preferiti per i progetti di pozzi idrici che richiedono un'elevata integrità meccanica. Grazie alla loro struttura con estremità a campana e allo speciale metodo di giunzione con adesivo solvente, creano una colonna di tubi continua e unificata, virtualmente immune alle perdite.

Vantaggi Tecnici Chiave:

- *Giunzioni Permanenti a Tenuta Stagna:*

Il metodo della saldatura chimica crea un legame molecolare tra le sezioni, garantendo un sistema sicuro e privo di manutenzione.

- *Resistenza alla Corrosione e agli Agenti Chimici:*

Prodotti con materie prime di prima qualità, questi tubi in PVC non filettati sono resistenti agli ambienti aggressivi delle acque sotterranee.

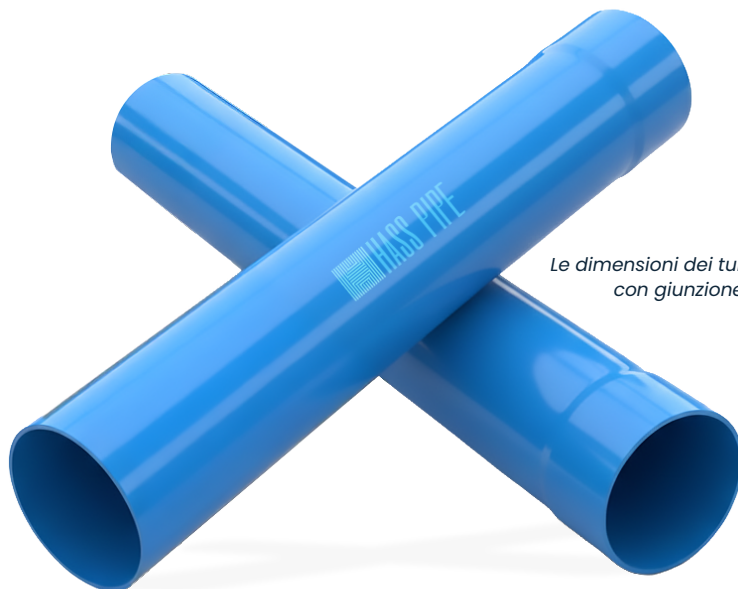
- *Dinamica del Flusso Efficiente:*

La superficie interna liscia riduce al minimo le perdite per attrito, fornendo prestazioni idrauliche superiori per tutta la durata del sistema.

- *Installazione Rapida:*

La loro struttura leggera, combinata con il processo di indurimento rapido dell'adesivo, consente una messa in opera efficiente in cantiere.

TUBI A INNESTO



Le dimensioni dei tubi adatte alle applicazioni di tubi di rivestimento U-PVC con giunzione a colla solvente sono elencate nella tabella seguente.

Diametro Del Tubo		Spessore
mm	inch	mm
Ø125	4 1/2"	2,5
Ø140	5"	2,8
Ø160	6"	3,2
Ø200	7"	3,8
Ø225	8"	4,2
Ø250	9"	4,8
Ø280	10"	5,3

Per diametri ed espessori non elencati nella tabella, vi preghiamo di contattarci. È possibile realizzare dimensioni personalizzate su richiesta.

HASS PIPE

www.hasspipe.com



A COMPANY OF

HASS
INTERNATIONAL

info@hasspipe.com

+90 332 410 15 45 | +90 552 880 77 54

HEAD OFFICE	FACTORY
Niřantař Mahallesi Kemerli Caddesi No:20A	Fevzi akmak 42030
Seluklu - Konya/Trkiye	Karatay - Konya/Trkiye