

TUBI DI RIVESTIMENTO U-PVC



TUBI FILTRANTI FESSURATI IN U-PVC PER UN'EFFICIENTE FILTRAZIONE DELLE ACQUE SOTTERRANEE

I tubi filtranti fessurati in U-PVC Hasspipe sono progettati con precisione per fornire una filtrazione superiore nei progetti di estrazione idrica e pozzi profondi. Questi tubi rappresentano il cuore di un pozzo di successo, studiati per massimizzare l'afflusso d'acqua mantenendo l'integrità strutturale in diverse condizioni del suolo.

Controllo Avanzato della Sabbia e Flusso Ottimale dell'Acqua

I nostri tubi filtranti in PVC sono essenziali per impedire l'ingresso di sabbia e particelle fini nella colonna del pozzo, proteggendo la pompa e prolungando la vita utile della perforazione.

I filtri Hasspipe presentano fessure lavorate con precisione che garantiscono:

- *Filtrazione Ottimale:*
Filtri per il controllo della sabbia ad alte prestazioni che bilanciano l'afflusso d'acqua con l'esclusione dei sedimenti.

- *Integrazione del Sistema:*
Un sistema di rivestimento compatibile con i tubi filtranti che lavora senza soluzione di continuità con le nostre serie di tubi lisci da 100m e 300m.

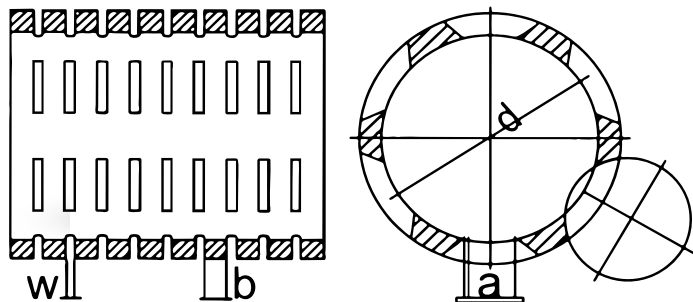
- *Durata:*
Elevata resistenza meccanica e alla corrosione, offrendo un'alternativa leggera ma superiore ai tradizionali filtri metallici.

- *Precisione Tecnica:*
Prodotti con fessure di precisione che seguono rigorosi standard TS 11794 e ISO 9001.

Prestazioni Affidabili in Diverse Formazioni Geologiche

Sia che vengano utilizzati in irrigazioni superficiali o in pozzi industriali profondi, i tubi filtro Hasspipe garantiscono stabilità a lungo termine e facilità di installazione. Combinando i nostri tubi in PVC microfessurati con le nostre soluzioni di rivestimento di alta qualità, assicurerete un sistema di estrazione idrica stabile, efficiente e privo di intasamenti per i decenni a venire.

TUBI FILTRANTI



Apertura Fessura mm	Descrizione	Dimensione Ghiaia Raccomandata
0,5 mm	Filtrazione Fine	Ghiaia 1-2 mm
0,75 mm	Filtrazione Standard	Ghiaia 2-3 mm
1,00 mm	Filtrazione Media	Ghiaia 3-5 mm
2,00 mm	Filtrazione ad Alto Flusso	Ghiaia Grossolana

"I nostri filtri microfessurati sono progettati secondo gli standard TS 11794 e sono disponibili con aperture di 0,50, 0,75, 1,00 e 2,00 mm. Queste fessure trasversali, tagliate con precisione perpendicolarmente all'asse del tubo, sono ottimizzate per garantire il massimo afflusso d'acqua e una filtrazione ideale all'interno del pozzo."