

TUBI DI RIVESTIMENTO U-PVC



ACCESSORI PER TUBI DA POZZO

Gli accessori per tubi da pozzo sono indispensabili per il montaggio sicuro del sistema. Hasspipe fornisce accessori compatibili con tubi U-PVC di rivestimento e filtranti.

Le riduzioni collegano tubi di diametri diversi.
 Gli spurs rinforzano le estremità del sistema.
 I pipe clamp consentono una movimentazione sicura.
 Le teste di manovra quick-lock facilitano l'allineamento e l'installazione.

Prodotti secondo TS 11794 e ISO 9001.



Dimensioni degli Speroni

Diametro	Materiale
140	PE
175	PE
200	PE
225	PE
280	PE

Scarpe (Tappi di fondo)

Questo componente critico, utilizzato all'estremità inferiore della colonna del pozzo, sigilla il terminale del tubo per impedire a sedimenti, sabbia o fango di entrare nel sistema dal fondo.

Funzione Principale:

Garantisce una sigillatura sicura sul fondo del pozzo.

Design:

Forma conica per un facile inserimento nel foro di sondaggio.

Materiale:

U-PVC di alta qualità, resistente agli urti e anticorrosione.



Dimensioni delle Riduzioni

D1 mm	D2 mm	Materiale
175	140	PE
200	175	PE
225	200	PE
280	225	PE

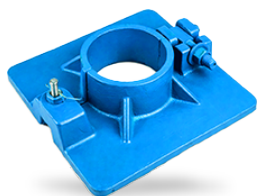
Riduzioni (Riduttori per tubi di rivestimento)

Utilizzate quando è necessaria una transizione tra due diversi diametri di tubo nello stesso pozzo. Forniscono una connessione a tenuta stagna e strutturalmente solida tra tubi di grande e piccolo diametro.

Funzione Principale: Offre una transizione fluida tra diverse dimensioni di tubo.

Connessione:

Dotata di un sistema di filettatura trapezoidale standard compatibile al 100% con i sistemi HASSPIPE.



Dimensioni del Morsetto per Tubi

Diametro	Materiale
140	Iron
175	Iron
200	Iron
225	Iron
250	Iron
280	Iron

Morsetto di installazione tubi

Un'attrezzatura per carichi pesanti progettata per sostenere saldamente la colonna di tubi sulla testa del pozzo durante l'installazione o la manutenzione. Impedisce ai tubi di scivolare nel pozzo durante l'aggiunta di nuove sezioni.

Funzione Principale:

Sostiene in sicurezza il peso dell'intera colonna di tubi durante l'installazione.

Materiale:

Realizzato in ghisa o acciaio ad alta resistenza.

Compatibilità:

Disponibile in varie dimensioni per adattarsi ai diversi diametri dei tubi.



Maneuving Head Dimensions

Diameter	Material
140	Iron
175	Iron
200	Iron
225	Iron
280	Iron

Testa di manovra a innesto rapido

Apparato specializzato utilizzato per calare o sollevare la colonna di tubi nel pozzo. Il suo meccanismo di aggancio rapido sulla parte superiore del tubo consente a gruo paranchi di trasportare i tubi in sicurezza.

Funzione Principale:

Facilita la discesa o la rimozione verticale dei tubi.

Efficienza:

Dotata di un meccanismo di attacco/stacco rapido per risparmiare tempo durante l'installazione.