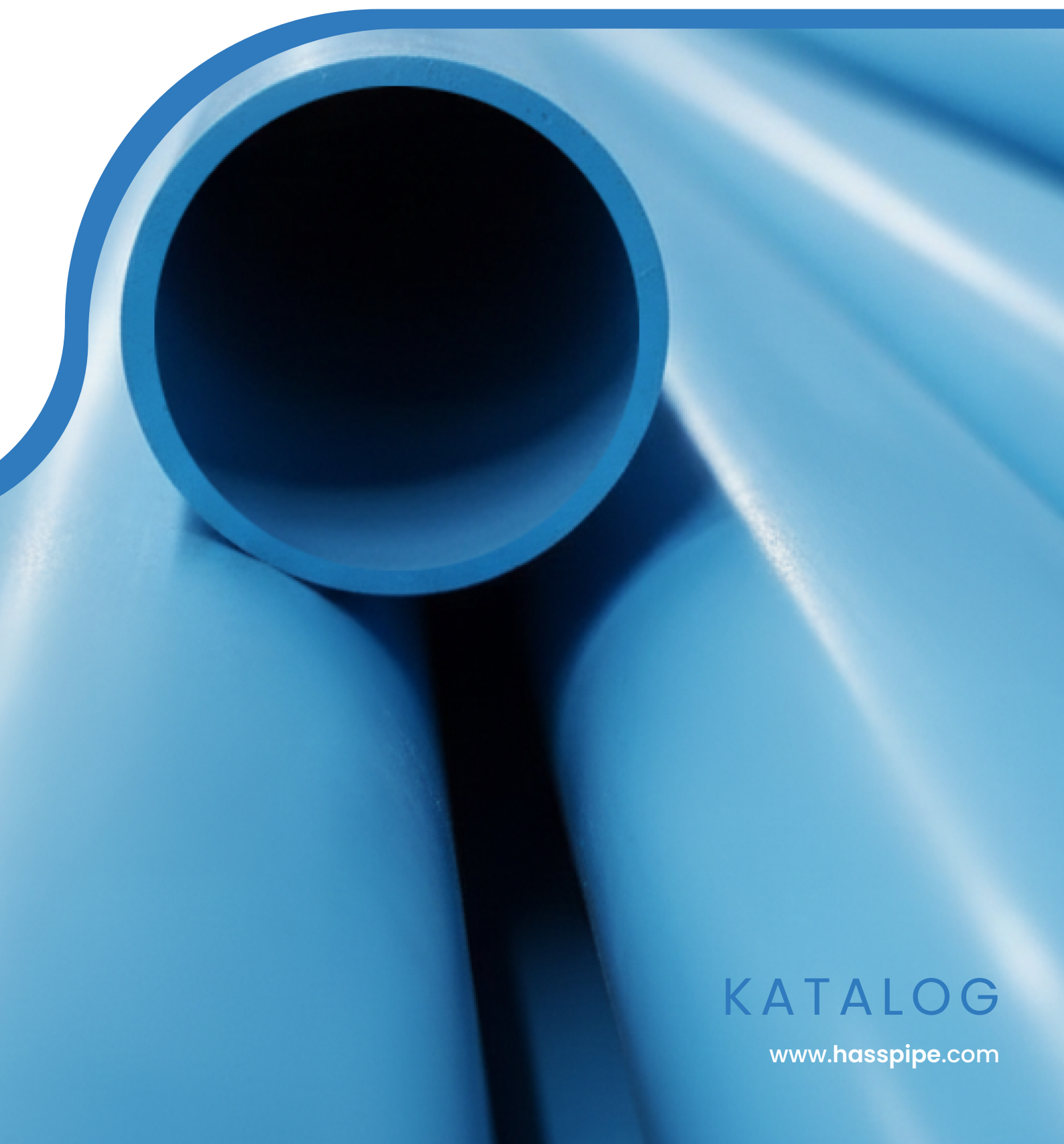


The logo consists of a stylized circular emblem on the left, composed of horizontal and vertical lines forming a grid-like pattern. To the right of the emblem, the words "HASS PIPE" are written in a bold, blue, sans-serif font.

HASS PIPE



KATALOG

www.hasspipe.com



Hasspipe produkuje bezpieczne, trwałe i długowieczne systemy rurowe do zasobów wód podziemnych. W naszych nowoczesnych zakładach wytwarzamy rury studzienne U-PVC, rury kolumnowe i rury klejone zgodnie z międzynarodowymi standardami, dostarczając wysokiej jakości rozwiązania dla potrzeb branży.

Wszystkie nasze produkty są specjalnie zaprojektowane, aby zapewnić maksymalną wydajność w trudnych warunkach i przechodzą zaawansowane procesy kontroli jakości przed wprowadzeniem na rynek. Systemy rurowe opracowane przez nas do dostaw wody podziemnej, zastosowań wiertniczych i systemów wodnych w przemyśle zdobyły zaufanie użytkowników dzięki wysokiej trwałości, szczelnej konstrukcji i długiej żywotności.

Priorytetem Hasspipe jest dostarczanie nie tylko rur, ale niezawodnych i trwałych rozwiązań wodnych. Dzięki innowacyjnemu podejściu, doświadczeniu inżynierskiemu i profesjonalnemu zespołowi codziennie dodajemy wartość do nowych projektów.

Naszą misją jest dostarczanie wysokowydajnych, trwałych i długowiecznych rozwiązań rurowych; naszą wizją jest być pierwszą marką, która przychodzi na myśl przy U-PVC rurach studziennych i kolumnowych w Turcji i na świecie.

Jakość, bezpieczeństwo i trwałość są fundamentem Hasspipe. Jesteśmy tu, aby wspólnie budować systemy wodne przyszłości.



RURY STUDZIENNE Z U-PVC **03**

RURY WIERTNICZE DO 100 METRÓW GŁĘBOKOŚCI DLA PŁYTKICH STUDNI **04**

RURY WIERTNICZE DO 300 METRÓW DO GŁĘBOKICH STUDNI **05**

RURY FILTROWE U-PVC NACINANE DLA WYDAJNEJ FILTRACJI WÓD PODZIEMNYCH **06**

AKCESORIA DO RUR STUDIENNYCH **07**

RURY KOLUMNOWA U-PVC **08**

RURY KOLUMNOWA U-PVC MEDIUM DUTY (DO 150M) **09**

RURY KOLUMNOWA U-PVC STANDARD DUTY (DO 200M) **10**

RURY KOLUMNOWA U-PVC HEAVY DUTY (DO 270M) **11**

ZŁĄCZKI RUR KOLUMNOWYCH **12**

RURY U-PVC ŁĄCZONE NA KLEJ **14**

RURY U-PVC ŁĄCZONE NA KLEJ DLA TRWAŁEJ OBUDOWY STUDNI **15**

RURY STUDZIENNE Z U-PVC



RURY WIERTNICZE DO 100 METRÓW GŁĘBOKOŚCI DLA PŁYTKICH STUDNI

Rury wiertnicze Hasspipe o głębokości do 100 metrów zostały specjalnie zaprojektowane, aby zapewnić bezpieczną, trwałą i wydajną pracę w płytkich i średnio głębokich ujęciach wód podziemnych. Te lekkie rury U-PVC stanowią nowoczesną, wysokowytrzymałą alternatywę dla tradycyjnych materiałów, oferując doskonałą odporność na czynniki środowiskowe i korozję.

Optymalne Rozwiązania dla Nawadniania i Studni Domowych

Zaprojektowane dla studni o głębokości do 100 metrów, nasze rury do płytkich odwiertów są powszechnie wybierane w projektach nawadniania i instalacjach domowych ze względu na ich wysoki stosunek wytrzymałości do masy. Jako rozwiązanie typu "łatwy montaż", znacząco redukują czas pracy i koszty operacyjne w terenie.

Kluczowe zalety serii 100m obejmują:

- *Kompatybilność Systemowa:*

- *Niezawodność:*

- *Standardy Jakości:*

W pełni kompatybilne z rurami filtracyjnymi, tworząc spójny, zintegrowany system osłonowo-filtracyjny.

Precyzyjnie wykonane gwinty trapezowe zapewniają bezpieczne, szczelne połączenia i właściwe osiowanie podczas montażu pompy.

Produkcja w ścisłej zgodności z systemami zarządzania jakością TS 11794 oraz ISO 9001.

Ekonomiczna i Wysokowydajna Budowa Studni

W projektach, gdzie szybkość i efektywność kosztowa są kluczowe, rury osłonowe Hasspipe 100m U-PVC oferują ekonomiczne rozwiązanie bez kompromisów w zakresie jakości. Rury te zapewniają jednolitą gładkość (obsypkę żwirową) i długoterminową stabilność dla wszystkich potrzeb związanych z domowymi rurami studziennymi.

RURY WIERTNICZE DO
100 METRÓW



Średnica Rury		Teoretyczna Grubość Ścianki Rury mm	Teoretyczna Masa Rury kg/mt.
mm	inch		
Ø113	4"	4,75	2,489
Ø125	4 1/2"	5	2,904
Ø140	5"	5,9	3,831
Ø160	5 1/2"	6,8	5,043
Ø175	6"	7	5,692
Ø200	7 1/2"	8	7,435
Ø225	8"	8,9	9,309
Ø250	9"	10	11,617
Ø280	10"	11,3	14,697
Ø330	12"	13,40	19,90

Wyniki są szacunkami proporcjonalnymi opartymi na podanej wadze referencyjnej; rzeczywiste wartości mogą się nieznacznie różnić z powodu tolerancji produkcyjnych, różnic w gęstości lub zmian średnicy wewnętrznej/zewnętrznej.

RURY WIERTNICZE DO 300 METRÓW DO GŁĘBOKICH STUDNI

Rury wiertnicze Hasspipe o głębokości do 300 metrów zostały zaprojektowane specjalnie z myślą o rygorystycznych wymaganiach projektów związanych z wysokim ciśnieniem i głębokim poborem wód gruntowych. Zaprojektowane dla maksymalnej stabilności, rury U-PVC do głębokich wierceń stanowią doskonałą, odporną na rdzę alternatywę dla stali w infrastrukturze głębokich studni wodnych.

Zaprojektowane dla Wysokiej Odporności na Zgniatanie i Głębokie Wydobywanie

Rury U-PVC odpowiednie do głębokości do 300 metrów muszą wytrzymywać znaczne ciśnienie zewnętrzne. Nasze rury o wysokiej odporności na zgniatanie są produkowane ze zwiększoną grubością ścianek, aby zapewnić długotrwałą wydajność w przemysłowych zastosowaniach osłonowych otworów wiertniczych.

Dlaczego warto wybrać serię 300m do głębokich projektów?

- Zaawansowana Wytrzymałość:

Wysoka wytrzymałość mechaniczna dostosowana do budowy studni o głębokości 300m.

- Zintegrowany System:

Pełna kompatybilność z rurami filtrowymi zapewnia wydajny system wiercenia z optymalną filtracją.

- Precyzyjne Gwintowanie:

Gwinty trapezowe zapewniają bezpieczne, szczelne połączenia, gwarantując dokładne osiowanie nawet na ekstremalnych głębokościach.

- Gwarancja Jakości:

W pełni zgodne z normą TS 11794 i monitorowane w ramach systemu zarządzania jakością ISO 9001.

Niezawodna Wydajność w Wymagających Warunkach Geologicznych

W przypadku wydobywania na dużą skalę i do celów przemysłowych, rury PVC Hasspipe o bardzo grubych ściankach zapewniają trwałość niezbędną w środowiskach o wysokim ciśnieniu. W połączeniu z naszą precyzyjną inżynierią, rury wiertnicze kompatybilne z rurami filtrowymi oferują najbardziej niezawodne rozwiązanie dla integralności głębokich studni i wydajnego przepływu wody.

RURY WIERTNICZE DO
300 METRÓW



Średnica Rury		Teoretyczna Grubość Ścianki Rury mm	Teoretyczna Masa Rury kg/mt.
mm	inch		
Ø113	4"	5,7	2,961
Ø125	4 1/2"	6,2	3,565
Ø140	5"	7	4,506
Ø160	5 1/2"	8,3	6,095
Ø175	6"	8,8	7,079
Ø200	7 1/2"	10,3	9,458
Ø225	8"	11,4	11,787
Ø250	9"	12,6	14,479
Ø280	10"	14,4	18,513
Ø330	12"	17,90	25,90

Wyniki są szacunkami proporcjonalnymi opartymi na podanej wadze referencyjnej; rzeczywiste wartości mogą się nieznacznie różnić z powodu tolerancji produkcyjnych, różnic w gęstości lub zmian średnicy wewnętrznej/zewnętrznej.

RURY FILTROWE U-PVC NACINANE DLA WYDAJNEJ FILTRACJI WÓD PODZIEMNYCH

Nacinane rury filtrowe U-PVC Hasspipe są precyzyjnie zaprojektowane, aby zapewnić doskonałą filtrację wód podziemnych w projektach głębokich studni i wydobycia wody. Rury te stanowią serce udanego odwiertu, zaprojektowane tak, aby maksymalizować pobór wody przy jednoczesnym zachowaniu integralności strukturalnej w różnych warunkach geologicznych.

Zaawansowana Kontrola Piasku i Optymalny Przepływ Wody

Nasze rury szczelinowe PCV są niezbędne do zapobiegania przedostawaniu się piasku i drobnych cząstek do kolumny studziennej, co chroni pompę i przedłuża żywotność odwiertu.

Filtry Hasspipe posiadają precyzyjnie wykonane szczeliny, które zapewniają:

- Optymalna Filtracja:

Wysokowydajne filtry studzienne do kontroli piasku, które równoważą napływ wody z zatrzymywaniem osadów.

- Integracja Systemowa:

System rur osłonowych kompatybilny z filtrami, który płynnie współpracuje z naszymi seriami rur gładkich 100m i 300m.

- Trwałość:

Wysoka wytrzymałość mechaniczna i odporność na korozję, oferująca lekką, a jednocześnie lepszą alternatywę dla tradycyjnych filtrów metalowych.

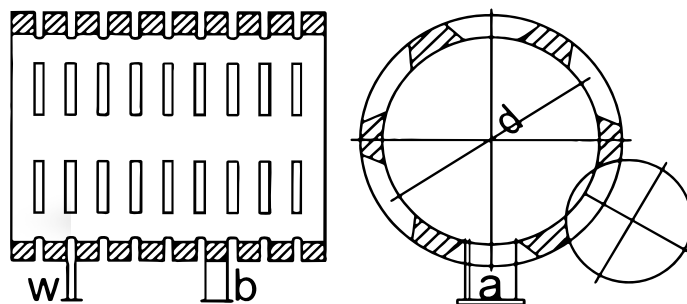
- Precyzja Techniczna:

Produkowane z precyzyjnie nacinanymi otworami wlotowymi, zgodnie ze ścisłymi normami TS 11794 i ISO 9001.

Niezawodna Wydajność w Różnych Formacjach Geologicznych

Niezależnie od tego, czy są stosowane w płytkim nawadnianiu, czy w głębokich odwiertach przemysłowych, rury filtrowe Hasspipe zapewniają długoterminową stabilność i łatwy montaż. Łącząc nasze perforowane rury studzienne PCV z naszymi wysokiej jakości rozwiązaniami osłonowymi, zapewniając stabilny, wydajny i wolny od zatorów system wydobycia wody na dziesięciolecia.

RURY FILTRACYJNE



Szerokość Szczeliny mm	Opis	Zalecana Wielkość Obsypki Żwirowej
0,5 mm	Filtracja dokładna	Żwir 1-2 mm
0,75 mm	Filtracja standardowa	Żwir 2-3 mm
1,00 mm	Filtracja średnia	Żwir 3-5 mm
2,00 mm	Filtracja wysokoprzepływowa	Żwir gruby

„Nasze filtry szczelinowe są zaprojektowane zgodnie z normami TS 11794 i są dostępne ze szczelinami o szerokości 0,50, 0,75, 1,00 i 2,00 mm. Te poprzeczne szczeliny, wycięte precyzyjnie prostopadle do osi rury, są zoptymalizowane pod kątem zapewnienia maksymalnego napływu wody i idealnej filtracji wewnątrz studni”.

AKCESORIA DO RUR STUDZIENNYCH

Akcesoria do rur studziennych są kluczowe dla bezpiecznego montażu odwiertów. Hasspipe oferuje pełen zestaw akcesoriów do rur U-PVC.

Redukcje umożliwiają zmianę średnicy.

Spurs wzmacniają zakończenia rur.

Zaciski montażowe (zaciski rurowe) zapewniają bezpieczne podnoszenie rur.

Główce manewrowe szybki zamek ułatwiają instalację w głębokich studniach.

Zgodne z TS 11794 i ISO 9001.



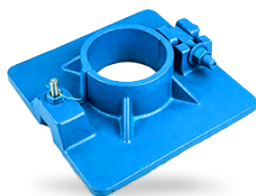
Wymiary Ostrogi

Średnica	Materiał
140	PE
175	PE
200	PE
225	PE
280	PE



Wymiary Redukcji

D1 mm	D2 mm	Materiał
175	140	PE
200	175	PE
225	200	PE
280	225	PE



Wymiary Obejmy do Rur

Średnica	Materiał
140	Iron
175	Iron
200	Iron
225	Iron
250	Iron
280	Iron



Wymiary Głowicy Manewrowej Dimensions

Średnica	Materiał
140	Iron
175	Iron
200	Iron
225	Iron
280	Iron

Ostrogi (Korki dolne)

Ten kluczowy element, stosowany na samym dole kolumny studziennej, uszczelnia koniec rury osłonowej, aby zapobiec przedostawaniu się osadów, piasku lub błota do systemu od dołu.

Główna Funkcja:

Zapewnia bezpieczne uszczelnienie dna studni.

Konstrukcja:

Stożkowy kształt ułatwiający wprowadzenie do otworu wiertniczego.

Materiał:

Wysokiej jakości U-PVC, odporny na uderzenia i korozję.

Redukcje (Redukcje rur osłonowych)

Stosowane, gdy wymagane jest przejście między dwiema różnymi średnicami rur w tej samej studni.

Zapewniają szczelne i trwałe połączenie między rurami o dużej i małej średnicy.

Główna Funkcja:

Oferuje płynne przejście między różnymi rozmiarami rur.

Połączenie:

Posiada standardowy system gwintu trapezowego, w 100% kompatybilny z systemami HASSPIPE.

Obejma montażowa do rur

Wytrzymały sprzęt zaprojektowany do bezpiecznego podtrzymywania kolumny rur przy głowicy studni podczas montażu lub konserwacji.

Zapobiega ześlizgiwaniu się rur do studni podczas dodawania nowych sekcji.

Główna Funkcja:

Bezpiecznie utrzymuje ciężar całej kolumny rur podczas montażu.

Materiał:

Wykonany z żeliwa o wysokiej wytrzymałości lub stali.

Kompatybilność:

Dostępny w różnych rozmiarach, aby pasować do różnych średnic rur.

Głowica manewrowa szybkiego blokowania

Specjalistyczny przyrząd służący do opuszczania lub podnoszenia kolumny rur w studni. Mechanizm szybkiego mocowania na górze rury pozwala dźwigom lub wciągnikom na bezpieczny transport rur.

Główna Funkcja:

Ułatwia pionowe opuszczanie lub wyjmowanie rur.

Wydajność:

Posiada mechanizm szybkiego mocowania/odpinania, co pozwala oszczędzić czas podczas montażu.

 HASS PIPE

RURY KOLUMNOWA U-PVC



RURY KOLUMNOWA U-PVC MEDIUM DUTY (DO 150M)

Rury pionowe U-PVC Hasspipe Medium Duty zostały specjalnie zaprojektowane do instalacji studziennych o głębokości do 150 metrów. Stworzona jako wysokowydajne, a jednocześnie ekonomiczne rozwiązanie tłoczne, seria ta jest idealna do projektów wymagających niezawodnego przesyłu wody bez konieczności stosowania wzmocnień dla dużych głębokości.

Zoptymalizowana Wytrzymałość dla Zastosowań na Głębokość do 150m

Nasze rury kolumnowe do 150m stanowią doskonałe, profesjonalne rozwiązanie podstawowe (rozwiązanie podstawowe) do pompowania wód gruntowych. Są one zoptymalizowane pod kątem lekkich i średnich obciążeń, co czyni je najbardziej opłacalnym wyborem dla studni domowych oraz systemów nawadniania na małą skalę.



Kluczowe cechy serii Medium Duty:

- *Efektywność Kosztowa:*
Wysoka trwałość w konkurencyjnej cenie, opracowana specjalnie dla rur do pomp na głębokość 150m.
- *Materiał Wolny od Korozji:*
W przeciwieństwie do metalowych alternatyw, nasze rury U-PVC zapobiegają osadzaniu się kamienia i rdzy, zapewniając czystą wodę i długą żywotność.
- *Łatwy Montaż:*
Lekka struktura rur pionowych skraca czas pracy i obniża fizyczne obciążenie urządzeń głowicy studni.
- *Precyzyjne Gwintowanie:*
Posiada precyzyjnie wykonane gwinty, które zapewniają szczelność i łatwe osiowanie podczas montażu pompy głębinowej.

Niezawodna Jakość dla Lekkich i Średnich Obciążeń Pompowania

Produkowane pod ścisłym nadzorem systemu zarządzania jakością ISO 9001, rury pionowe Hasspipe U-PVC Medium Duty oferują bezpieczne i stabilne połączenie dla pomp głębinowych. Jeśli Twój projekt wymaga równowagi między przystępną ceną a niezawodnością techniczną na głębokościach do 150 metrów, ta seria jest zaufanym wyborem w branży.

Przy obliczaniu ciśnienia istotna jest nie głębokość, na jaką rura jest opuszczana do studni, lecz całkowita wysokość manometryczna, którą pompa musi przepompować.

Wydajność do 150m

Seria Rur	Średnica Zewnętrzna		Średnica Nominalna		Bezpieczna Wysokość Pompy	Bezpieczne Ciśnienie Hydrostatyczne	Bezpieczne Obciążenie na Rozciąganie	Obciążenie Zrywające
	mm	inch	mm	mm				
medium	42	1 1/4"	32	150	15	940	1600	
	48	1 1/2"	40	150	15	1150	1950	
	60	2"	50	150	15	1500	2850	
	75	2 1/2"	65	150	15	1950	4300	
	88	3"	80	150	15	3000	6100	
	113	4"	100	150	15	5350	9800	
	140	5"	125	150	15	7650	14500	
	165	6"	150	150	15	11000	19000	

Informacje dotyczące wymiarowania rur kolumnowych serii Medium zostały szczegółowo przedstawione w tabeli poniżej, aby umożliwić właściwy dobór zgodnie z wymaganiami systemu.

RURY KOLUMNOWA U-PVC STANDARD DUTY (DO 200M)

Rury pionowe U-PVC Hasspipe Standard Duty zostały zaprojektowane specjalnie dla systemów pompowych wymagających wyższej niezawodności w średnich i głębokich instalacjach studziennych. Zaprojektowane dla głębokości do 200 metrów, te standardowe rury kolumnowe stanowią profesjonalne rozwiązanie dla wymagających projektów wydobywania wód gruntowych.

Zwiększona Wytrzymałość dla Systemów Pompowych w Głębokich Studniach

Nasza seria Standard Duty została opracowana dla zastosowań, w których głębokość robocza i obciążenia pompy przekraczają limity lżejszych modeli. Dzięki wzmocnionym rurom tłocznym, Hasspipe zapewnia stabilną pracę pompy nawet pod zwiększonym ciśnieniem hydrostatycznym występującym na głębokości 200 metrów.

Kluczowe zalety serii 200m:

- *Zwiększona Wytrzymałość Mechaniczna:*
Zaprojektowane do obsługi ciężaru większych pomp głębinowych i wyższych słupów wody.
- *Odporność na Korozję i Osady:*
Eliminuje ryzyko rdzy i kamienia związane ze stałą, zapewniając czystą wodę i niezawodną wydajność w głębszych studniach.
- *Precyzyjnie Obrabiane Gwinty:*

Posiada bezpieczne, szczelne złącza trapezowe, które zapewniają dokładne osiowanie i łatwy montaż.

- *Materiał Wysokiej Jakości:*

Produkowane ze specjalistycznego U-PVC pod nadzorem systemu zarządzania jakością ISO 9001, co gwarantuje długą żywotność.

Niezawodny Standard Przemysłowy dla Profesjonalnego Wydobywania

Niezależnie od zastosowań przemysłowych czy rolniczych na dużą skalę, rury pionowe Hasspipe o zwiększonej wytrzymałości zapewniają trwałość wymaganą dla długoterminowej stabilności pompowania. Gdy Twój projekt wymaga czegoś więcej niż podstawowego rozwiązania, nasze rury pompowe U-PVC Standard Duty dostarczają stałą jakość niezbędną dla studni o głębokości do 200 metrów.

Przy obliczaniu ciśnienia istotna jest nie głębokość, na jaką rura jest opuszczana do studni, lecz całkowita wysokość manometryczna, którą pompa musi przepompować.



STANDARD DUTY

Wydajność do 200m

Seria Rur	Średnica Zewnętrzna		Średnica Nominalna		Bezpieczna Wysokość Pompy	Bezpieczne Ciśnienie Hydrostatyczne	Bezpieczne Obciążenie na Rozciąganie	Obciążenie Zrywające
	mm	inch	mm	mm				
standard	42	1 1/4"	32	200	20	1410	2400	
	48	1 1/2"	40	200	20	1650	2800	
	60	2"	50	200	20	2250	3800	
	75	2 1/2"	65	200	20	2900	5850	
	88	3"	80	200	20	4300	7450	
	113	4"	100	200	20	7100	12000	
	140	5"	125	200	20	10300	18500	
	165	6"	150	200	20	19500	33000	

Informacje dotyczące wymiarowania rur kolumnowych serii Standard Duty zostały szczegółowo przedstawione w tabeli poniżej, aby umożliwić właściwy dobór zgodnie z wymaganiami systemu.

RURY KOLUMNOWA U-PVC HEAVY DUTY (DO 270M)

Rury pionowe U-PVC Hasspipe Heavy Duty zostały zaprojektowane specjalnie dla najbardziej wymagających zastosowań w głębokich studniach. Zaprojektowane dla głębokości do 270 metrów, rury te zapewniają maksymalną wytrzymałość na rozciąganie wymaganą do obsługi ciężkich pomp głębinowych i wytrzymywania wysokociśnieniowych słupów wody w wydobywaniu na skalę przemysłową.

Maksymalna Trwałość dla Systemów Pompowych o Wysokim Obciążeniu

Gdy Twój projekt przekracza standardowe limity, nasze rury pionowe Heavy Duty oferują najwyższy poziom bezpieczeństwa i stabilności operacyjnej. Dzięki znacznie wzmocnionej strukturze ścianek, rury te są zbudowane tak, aby wytrzymać ekstremalne naprężenia mechaniczne i siły rozciągające występujące w rurach do głębokich studni o głębokości 270m.

Dlaczego warto wybrać serię Heavy Duty 270m?

- **Najwyższa Wytrzymałość na Rozciąganie:** Zaprojektowane, aby utrzymać łączny ciężar słupa wody i pomp głębinowych o dużej wydajności.
- **Wydajność Wysokociśnieniowa:** Specjalistyczne wysokociśnieniowe rury tłoczne, które zachowują integralność podczas stałej pracy w głębokich studniach.

- **Zero Korozji:** 100% odporności na rdzę i agresywne wody gruntowe, co zapewnia długą żywotność nawet w trudnych środowiskach chemicznych.

- **Bezpieczne Połączenia Gwintowane:** Precyzyjnie obrabiane złącza zapewniają szczelność systemu i idealne osiowanie pionowe, co jest kluczowe dla bezpieczeństwa głębokich studni.

Profesjonalny Wybór dla Wierceń Przemysłowych i Głębokich Studni

Produkowane zgodnie z rygorystycznymi normami ISO 9001, rury pionowe PVC Hasspipe o wysokiej wytrzymałości są branżowym wyznacznikiem niezawodności. Dla dużych projektów przemysłowych i systemów pompowych o wysokim obciążeniu, nasza seria Heavy Duty zapewnia spokój ducha i doskonałość techniczną wymaganą w najgłębszych wyzwaniach związanych z wodami gruntowymi na świecie.

Przy obliczaniu ciśnienia istotna jest nie głębokość, na jaką rura jest opuszczana do studni, lecz całkowita wysokość manometryczna, którą pompa musi przepompować.

Maksymalna Wytrzymałość do 270m

Seria Rur	Średnica Zewnętrzna		Średnica Nominalna		Bezpieczna Wysokość Pompy	Bezpieczne Ciśnienie Hydrostatyczne	Bezpieczne Obciążenie na Rozciąganie	Obciążenie Zrywające
	mm	inch	mm	mm				
heavy	42	1 1/4"	32	270	27	1700	2900	
	48	1 1/2"	40	270	27	2300	3900	
	60	2"	50	270	27	2850	4800	
	75	2 1/2"	65	270	27	4200	7100	
	88	3"	80	270	27	5850	9900	
	113	4"	100	270	27	9700	16500	
	140	5"	125	270	27	14100	24000	
	165	6"	150	270	27	24100	41000	

Informacje dotyczące wymiarowania rur kolumnowych serii Heavy Duty zostały szczegółowo przedstawione w tabeli poniżej, aby umożliwić właściwy dobór zgodnie z wymaganiami systemu.

ZŁĄCZKI RUR KOLUMNOWYCH

DOLNY I GÓRNY ADAPTER ZE STALI NIERDZEWNEJ

Dolny i górny adapter ze stali nierdzewnej służą do zapewnienia bezpiecznego, szczelnego i trwałego połączenia w dolnych i górnych punktach instalacji rur kolumnowych i studni.



Średnica	
mm	inch
42	1 1/4"
48	1 1/2"
60	2"
75	2 1/2"
88	3"
113	4"
140	5"
165	6"

ADAPTERY

DOLNY I GÓRNY ADAPTER ZE STALI OCYNKOWANEJ

Dolny i górny adapter ze stali ocynkowanej zapewniają bezpieczne, szczelne i trwałe połączenie w dolnych i górnych punktach instalacji rur kolumnowych i studni. Ocynkowana powierzchnia chroni przed korozją i czynnikami zewnętrznymi.



Średnica	
mm	inch
42	1 1/4"
48	1 1/2"
60	2"
75	2 1/2"
88	3"
113	4"
140	5"
165	6"

UCHWYT DO RUR KOLUMNOWYCH (TRAP)

Uchwyt do rur kolumnowych służy do bezpiecznego chwytania i stabilizacji rur podczas montażu i demontażu w studniach i pracach wiertniczych. Solidna konstrukcja zapewnia niezawodność i bezpieczeństwo pracy.



Outer Diameter	
mm	inch
42	1 1/4"
48	1 1/2"
60	2"
75	2 1/2"
88	3"
113	4"
140	5"
165	6"

KLUCZ TAŚMOWY DO DOKRĘCANIA

Klucz taśmowy do dokręcania to praktyczne narzędzie służące do bezpiecznego chwytania i dokręcania rur kolumnowych PVC w zastosowaniach studziennych i wiertniczych. Konstrukcja taśmowa zapewni mocny chwyt bez uszkodzania powierzchni rury. Zwiększa bezpieczeństwo i efektywność montażu.



Outer Diameter Range	
mm	inch
42 - 165	1 1/4" - 6 1/4"

GŁOWICA MANEROWA

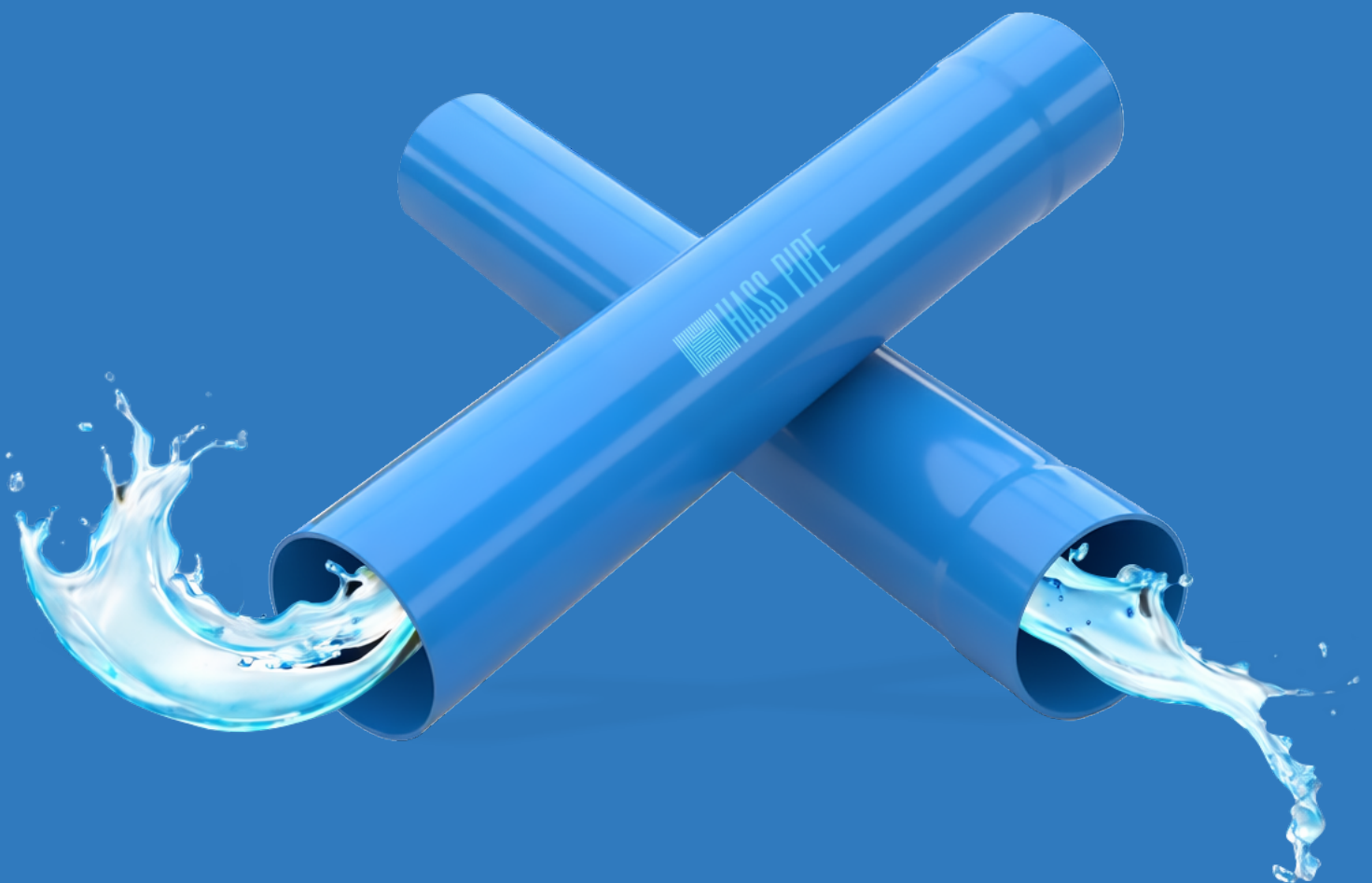
Głowica manewrowa to wytrzymały element stosowany do bezpiecznego podnoszenia i prowadzenia rur podczas wiercenia i rurowania studni. Obrotowa konstrukcja umożliwia swobodny obrót rury, zmniejszając naprężenia podczas montażu. Jest kompatybilna z rurami kolumnowymi PVC i zwiększa wydajność oraz bezpieczeństwo pracy.



Outer Diameter	
mm	inch
42	1 1/4"
48	1 1/2"
60	2"
75	2 1/2"
88	3"
113	4"
140	5"
165	6"

 HASS PIPE

RURY
U-PVC
ŁĄCZONE
NA KLEJ



RURY U-PVC ŁĄCZONE NA KLEJ DLA TRWAŁEJ OBUDOWY STUDNI

Rury U-PVC Hasspipe łączone na klej (solvent cement socketed) zostały zaprojektowane, aby zapewnić niezawodną, szczelną i długotrwałą wydajność w profesjonalnych instalacjach wód gruntowych i obudowach studni. Przeznaczone do projektów wymagających sztywnego i trwałego połączenia, rury te oferują najwyższą szczelność dzięki wysokiej jakości wiązaniu chemicznemu.

Wysokiej jakości systemy klejone dla wód gruntowych

Nasze rury kielichowe PVC do studni są powszechnie wybierane do projektów wymagających wysokiej integralności mechanicznej. Dzięki strukturze rur osłonowych z kielichem oraz specjalistycznej metodzie łączenia na klej agresywny, tworzą one ciągły, jednolity ciąg rur, który jest praktycznie odporny na wycieki.

Kluczowe zalety techniczne:

- *Trwałe i szczelne połączenia:*

Metoda łączenia rur na klej tworzy wiązanie molekularne między sekcjami, zapewniając bezobsługowy i bezpieczny system.

- *Odporność na korozję i chemikalia:*

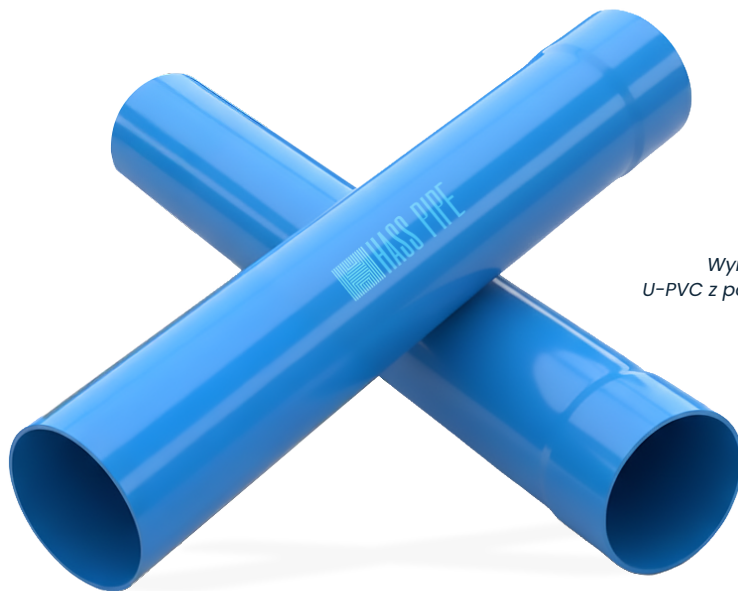
Wykonane z najwyższej jakości surowców, te bezgwintowe rury studzienne PVC są odporne na agresywne środowiska wód gruntowych.

- *Efektywna dynamika przepływu:*

Gładka powierzchnia wewnętrzna minimalizuje straty tarcia, zapewniając doskonałą wydajność hydrauliczną przez cały okres eksploatacji systemu.

- *Szybka instalacja:*

Lekka konstrukcja w połączeniu z szybkim procesem utwardzania kleju pozwala na sprawne wdrożenie systemu na miejscu inwestycji.



Wymiary rur odpowiednich do zastosowań rur osłonowych U-PVC z połączeniem klejonym zostały podane w poniższej tabeli.

Średnica rury		Grubość
mm	inch	mm
Ø125	4 1/2"	2,5
Ø140	5"	2,8
Ø160	6"	3,2
Ø200	7"	3,8
Ø225	8"	4,2
Ø250	9"	4,8
Ø280	10"	5,3

W przypadku średnic i grubości ścianek niewymienionych w tabeli prosimy o kontakt. Istnieje możliwość produkcji wymiarów niestandardowych na zamówienie.

HASS PIPE

www.hasspipe.com



A COMPANY OF

HASS
INTERNATIONAL

info@hasspipe.com

+90 332 410 15 45 | +90 552 880 77 54

HEAD OFFICE	FACTORY
Niřantař Mahallesi Kemerli Caddesi No:20A	Fevzi akmak 42030
Seluklu - Konya/Trkiye	Karatay - Konya/Trkiye