

RURY STUDZIENNE Z U-PVC



AKCESORIA DO RUR STUDZIENNYCH

Akcesoria do rur studziennych są kluczowe dla bezpiecznego montażu odwiertów. Hasspipe oferuje pełen zestaw akcesoriów do rur U-PVC.

Redukcje umożliwiają zmianę średnicy.
Spurs wzmacniają zakończenia rur.
Zaciski montażowe (zaciski rurowe) zapewniają bezpieczne podnoszenie rur.
Główce manewrowe szybki zamek ułatwiają instalację w głębokich studniach.
Zgodne z TS 11794 i ISO 9001.



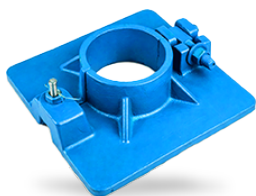
Wymiary Ostróg

Średnica	Materiał
140	PE
175	PE
200	PE
225	PE
280	PE



Wymiary Redukcji

D1 mm	D2 mm	Materiał
175	140	PE
200	175	PE
225	200	PE
280	225	PE



Wymiary Obejmy do Rur

Średnica	Materiał
140	Iron
175	Iron
200	Iron
225	Iron
250	Iron
280	Iron



Wymiary Głowicy Manewrowej Dimensions

Średnica	Materiał
140	Iron
175	Iron
200	Iron
225	Iron
280	Iron

Ostrogi (Korki dolne)

Ten kluczowy element, stosowany na samym dole kolumny studziennej, uszczelnia koniec rury osłonowej, aby zapobiec przedostawaniu się osadów, piasku lub błota do systemu od dołu.

Główna Funkcja:
Zapewnia bezpieczne uszczelnienie dna studni.
Konstrukcja:
Stożkowy kształt ułatwiający wprowadzenie do otworu wiertniczego.
Materiał:
Wysokiej jakości U-PVC, odporny na uderzenia i korozję.

Redukcje (Redukcje rur osłonowych)

Stosowane, gdy wymagane jest przejście między dwiema różnymi średnicami rur w tej samej studni. Zapewniają szczelne i trwałe połączenie między rurami o dużej i małej średnicy.

Główna Funkcja:
Oferuje płynne przejście między różnymi rozmiarami rur.
Połączenie:
Posiada standardowy system gwintu trapezowego, w 100% kompatybilny z systemami HASSPIPE.

Obejma montażowa do rur

Wytrzymały sprzęt zaprojektowany do bezpiecznego podtrzymywania kolumny rur przy głowicy studni podczas montażu lub konserwacji. Zapobiega ześlizgiwaniu się rur do studni podczas dodawania nowych sekcji.

Główna Funkcja:
Bezpiecznie utrzymuje ciężar całej kolumny rur podczas montażu.
Materiał:
Wykonany z żeliwa o wysokiej wytrzymałości lub stali.
Kompatybilność:
Dostępny w różnych rozmiarach, aby pasować do różnych średnic rur.

Głowica manewrowa szybkiego blokowania

Specjalistyczny przyrząd służący do opuszczania lub podnoszenia kolumny rur w studni. Mechanizm szybkiego mocowania na górze rury pozwala dźwigom lub wciągnikom na bezpieczny transport rur.

Główna Funkcja:
Ułatwia pionowe opuszczanie lub wyjmowanie rur.
Wydajność:
Posiada mechanizm szybkiego mocowania/odpinania, co pozwala oszczędzić czas podczas montażu.